



# ข่าวเศรษฐกิจ การเกษตร

7 จังหวัด ภาคใต้ตอนบน  
(จังหวัดชุมพร สุราษฎร์ธานี นครศรีธรรมราช  
ระนอง พังงา ภูเก็ต และกระบี่)



ปีที่ 26 ฉบับที่ 126 ประจำเดือนธันวาคม 2566  
สำนักงานเศรษฐกิจการเกษตรที่ 8 จังหวัดสุราษฎร์ธานี  
สำนักงานเศรษฐกิจการเกษตร กระทรวงเกษตรและสหกรณ์

เลขที่ 131 ถนนธราธิบดี เทศบาลเมืองท่าข้าม อำเภอพุนพิน จังหวัดสุราษฎร์ธานี โทรศัพท์/โทรสาร 077-311-641

เว็บไซต์ <http://www.zone8.oae.go.th> E-mail : [zone8@oae.go.th](mailto:zone8@oae.go.th)



# วิสัยทัศน์/พันธกิจ

## สำนักงานเศรษฐกิจการเกษตรที่ 8

### วิสัยทัศน์

องค์กรนำในการพัฒนาภาคเกษตรและศูนย์กลางสารสนเทศการเกษตรภาคใต้ตอนบนที่มีประสิทธิภาพสูงภายในปี 2570

### เป้าประสงค์

สารสนเทศการเกษตรและแผนพัฒนาการเกษตรที่เป็นเลิศ สนับสนุนการขับเคลื่อนภาคเกษตรพื้นที่ภาคใต้ตอนบน ไปสู่การพัฒนาอย่างสมดุลและยั่งยืน

### พันธกิจ

1. จัดทำและบริหารจัดการข้อมูลสารสนเทศการเกษตร
2. ศึกษาวิเคราะห์ วิจัยด้านเศรษฐกิจการเกษตร จัดทำรายงานสถานการณ์เศรษฐกิจการเกษตร
3. เสนอแนะนโยบาย จัดทำแผนพัฒนาและมาตรการทางการเกษตรระดับพื้นที่
4. ติดตามและประเมินผลแผนงาน/โครงการที่สำคัญของกระทรวงเกษตรและสหกรณ์

## ค่านิยมร่วม

### ★ SMART OAE

S	Specialized	: ความเชี่ยวชาญ
M	Moral	: มีคุณธรรม
A	Accountable	: มีความรับผิดชอบ
R	Rational	: มีเหตุผล
T	Targetable	: มีเป้าหมาย
OAE	Office of Agricultural Economics	: สำนักงานเศรษฐกิจการเกษตร

### ★ NAVIGATOR

“เน้นนำเทคโนโลยีสมัยใหม่ที่เหมาะสมมาประยุกต์ปฏิบัติงานให้มีประสิทธิภาพยั่งยืน”

**ด้านข้อมูล** พัฒนาระบบข้อมูลสารสนเทศให้รวดเร็ว ถูกต้อง และแม่นยำนำไปใช้ในการวิเคราะห์ วิจัย จัดทำนโยบายได้อย่างตรงประเด็น ซึ่งการจัดทำ Big data ต้องพัฒนาไปสู่ระบบการประมวลผลที่มีการวิเคราะห์เชิงลึก (Artificial Intelligence: AI) ทุกภาคส่วนสามารถเข้าถึงข้อมูลได้ง่าย เข้าใจง่าย และนำไปใช้ประโยชน์ได้

**ด้านวิจัย** ใช้ประโยชน์ได้ มีผลกระทบต่อคนในวงกว้าง สนองต่อเหตุการณ์ที่จะเกิดขึ้นในอนาคตพร้อมทั้งให้ข้อเสนอแนะแนวทางแก้ปัญหาได้อย่างชัดเจน

**ด้านนโยบาย** จัดทำและเสนอแนะนโยบายที่สอดคล้องกับสถานการณ์ปัจจุบัน สนองต่อความต้องการ และนำไปสู่การปฏิบัติได้จริง

**ด้านประเมินผล** ประเมินผลตามข้อเท็จจริง เพื่อนำไปสู่การพัฒนาที่มีประสิทธิภาพและยั่งยืน

**ด้านบริหาร** จัดทำและเผยแพร่ข้อมูลสะท้อนความเป็นจริงให้ทุกภาคส่วนรับรู้ พร้อมทั้งเสนอแนะแนวทางในการแก้ไขและพัฒนาอย่างชัดเจน และปฏิบัติได้จริง มีการทำงานรวดเร็ว แม่นยำ มีประสิทธิภาพ มีความเป็นทีมทั้งภายในและภายนอก สศก. ที่สำคัญคือต้องพัฒนาบุคลากรให้มีองค์ความรู้ มีความเชี่ยวชาญ เป็นมืออาชีพ สอดรับกับการเปลี่ยนแปลงที่จะเกิดขึ้นในอนาคต ตลอดจนพัฒนาและเพิ่มศักยภาพของสศท.8 ให้สามารถทำงานแทนส่วนกลางได้ และไม่ล้าในด้านคุณธรรม จริยธรรม เพื่อมุ่งสร้างธรรมาภิบาลให้เกิดขึ้นในองค์กร



เดือนธันวาคม เป็นเดือนที่ ปาล์มน้ำมัน ปริมาณผลผลิตออกสู่ตลาดลดลง ขณะที่ ยางพารา ปริมาณผลผลิตออกสู่ตลาดเพิ่มขึ้น ส่วน ไม้ผล ทุเรียน มังคุด เป็นช่วงที่ผลผลิตออกนอกฤดู

ในฉบับนี้ ท่านจะได้พบกับภาวะการผลิต การตลาด และราคาสินค้าเกษตรที่สำคัญ ณ ไรนา 7 จังหวัดภาคใต้ตอนบน และข่าวสารกิจกรรมการปฏิบัติหน้าที่ของสำนักงานเศรษฐกิจการเกษตรที่ 8 รายละเอียดต่างๆ ติดตามอ่านได้ในฉบับ



❖ บรรณาธิการแถลง	3
❖ ภาวะการผลิต การตลาด และราคาสินค้าเกษตรที่สำคัญ	
• ปาล์มน้ำมัน	4
• ยางพารา	5
❖ ตารางราคาสินค้าเกษตรที่สำคัญ ณ ไรนา	
• พื้นที่ภาคใต้ตอนบนฝั่งอ่าวไทย	6
• พื้นที่ภาคใต้ตอนบนฝั่งอันดามัน	7
❖ บอกล่า ข่าว สศท.8	
• สศท.8 เข้าร่วมประชุมคณะกรรมการวิสามัญพิจารณา ศึกษาโครงการแลนด์บริดจ์	8
• ผอ.สศท.8 เป็นประธานการประชุมคณะทำงานพัฒนาคุณภาพข้อมูลปริมาณการผลิตสินค้าเกษตรด้านพืช ภาคใต้ ครั้งที่ 2/2566 ร่วมกับ สศท.9	8
• สศท.8 ลงพื้นที่สำรวจข้อมูลปริมาณการผลิตปาล์มน้ำมัน ยางพารา ปี 2566 และนับทะลายปาล์มน้ำมัน มะพร้าว ครั้งที่ 1 ปี 2567	9
• สศท.8 จัดแลกเปลี่ยนเรียนรู้ เรื่อง การผลิตคลิปลี่ยนเพื่อการเรียนรู้แบบ Micro Learning เพื่อเผยแพร่งานวิจัยและประเมินผล	9
❖ ประชาสัมพันธ์สร้างการรับรู้วัฒนธรรมองค์กรของกระทรวงเกษตรและสหกรณ์ “HOPE” และสมุดลวัฒนธรรมองค์กรของสำนักงานเศรษฐกิจการเกษตร ภายใต้แนวคิด "BALANCE“	10



ที่ปรึกษา : นายนิกร แสงเกตู ผอ.สำนักงานเศรษฐกิจการเกษตรที่ 8  
 นายบรรจบ ชื่นสุวรรณ ผอ.ส่วนวิจัยและประเมินผล  
 นางวิรัชก กлінняัส ผอ.ส่วนแผนพัฒนาเขตเศรษฐกิจการเกษตร

บรรณาธิการ : นายธีรวัต มณีวัต ผอ.ส่วนสารสนเทศการเกษตร

ผู้ช่วยบรรณาธิการ : นางสาวพัทธริญา โต้ะอาด / นางสาวสุกัญญา ธิบาย

กองบรรณาธิการ : ส่วนสารสนเทศการเกษตร

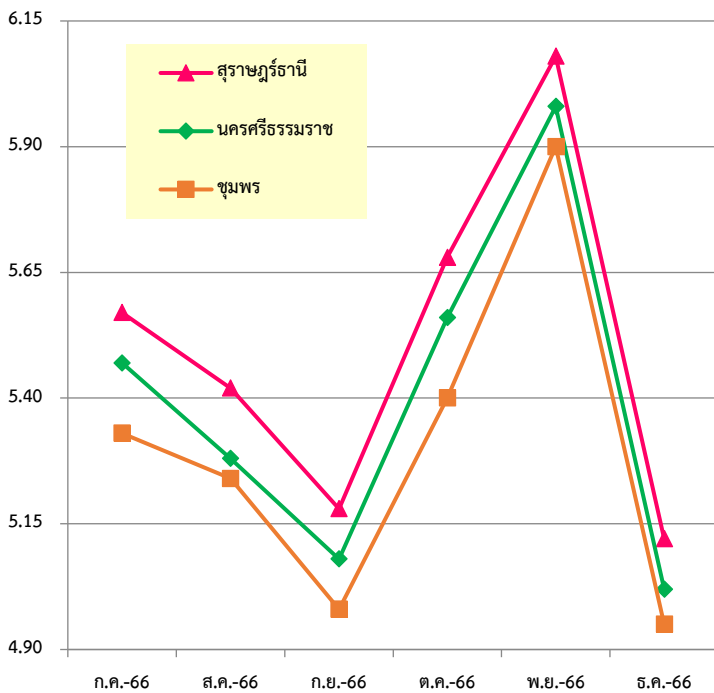
เจ้าของ : สำนักงานเศรษฐกิจการเกษตรที่ 8 เลขที่ 131 เทศบาลเมืองท่าข้าม อำเภอพุนพิน จังหวัดสุราษฎร์ธานี

โทรศัพท์/โทรสาร : 077-311-641 E-mail : zone8@oae.go.th

### ❖ ปาล์มน้ำมัน

ราคาน้ำมันปาล์มล่วงหน้าตลาดมาเลเซียปรับตัวสูงขึ้นในสัปดาห์ที่ 4 ของเดือนธันวาคม 2566 ตามราคาน้ำมันพืชคู่แข่งที่ปรับตัวสูงขึ้น โดยราคาอ้างอิงรอบส่งเดือนมีนาคม 2567 ปรับตัวสูงขึ้นร้อยละ 0.50 อยู่ที่ตันละ 3,782 ริงกิต นอกจากนี้ราคาน้ำมันปาล์มยังได้รับผลกระทบจากราคาน้ำมันดิบที่มีความไม่แน่นอนจากสถานการณ์ตึงเครียดในทะเลแดง (Red Sea)

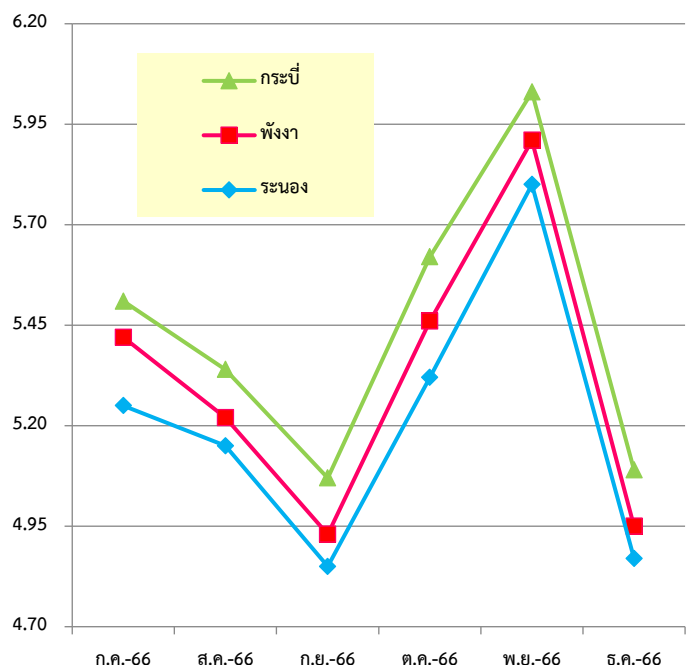
ราคาผลปาล์มน้ำมันทั้งทะลายน้ำหนัก 15 กิโลกรัมขึ้นไป ที่เกษตรกรขายได้ ณ ไร่นา เดือนธันวาคม 2566 จังหวัดสุราษฎร์ธานี ราคาเฉลี่ย 5.12 บาท/กก. ลดลงจากเดือนที่ผ่านมาร้อยละ 15.79 จังหวัดนครศรีธรรมราช ราคาเฉลี่ย 5.02 บาท/กก. ลดลงจากเดือนที่ผ่านมาร้อยละ 16.05 จังหวัดชุมพร ราคาเฉลี่ย 4.95 บาท/กก. ลดลงจากเดือนที่ผ่านมาร้อยละ 16.10 รายละเอียดดังภาพที่ 1



ภาพที่ 1 ราคาสินค้าปาล์ม น้ำมัน จังหวัดชุมพร สุราษฎร์ธานี และนครศรีธรรมราช ที่เกษตรกรขายได้ตั้งแต่เดือนกรกฎาคม - ธันวาคม 2566



ราคาผลปาล์มน้ำมันทั้งทะลายน้ำหนัก 15 กิโลกรัมขึ้นไป ที่เกษตรกรขายได้ ณ ไร่นา เดือนธันวาคม 2566 จังหวัดกระบี่ ราคาเฉลี่ย 5.09 บาท/กก. ลดลงจากเดือนที่ผ่านมาร้อยละ 15.59 จังหวัดพังงา ราคาเฉลี่ย 4.95 บาท/กก. ลดลงจากเดือนที่ผ่านมา ร้อยละ 16.24 จังหวัดระนอง ราคาเฉลี่ย 4.87 บาท/กก. ลดลงจากเดือนที่ผ่านมาร้อยละ 16.03 รายละเอียดดังภาพที่ 2

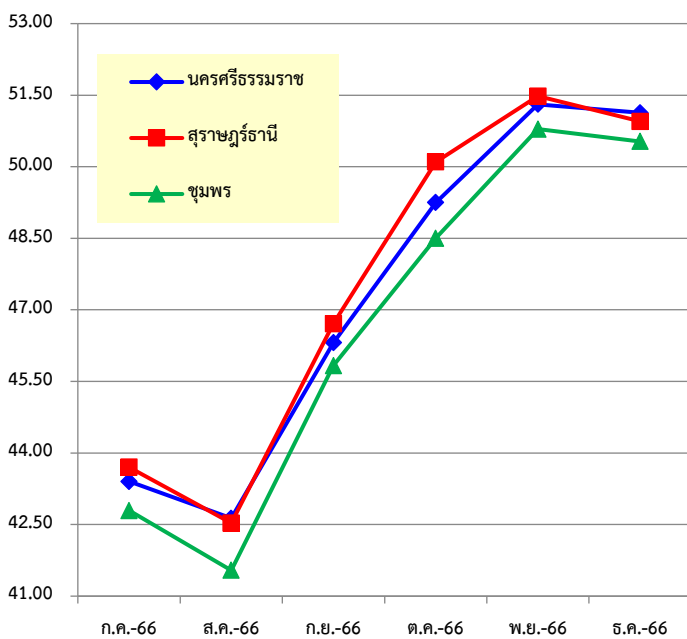


ภาพที่ 2 ราคาสินค้าปาล์ม น้ำมัน จังหวัดระนอง พังงา และกระบี่ ที่เกษตรกรขายได้ตั้งแต่เดือนกรกฎาคม - ธันวาคม 2566

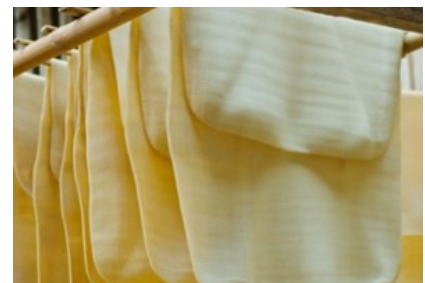
### ยางพารา

ปี 2566 ปริมาณผลผลิตยางพาราภาคใต้ตอนบน จะออกมากในช่วงเดือนมกราคมและธันวาคม โดยมกราคม 2566 ปริมาณผลผลิต 158,839 ตัน คิดเป็นร้อยละ 12.26 และธันวาคม 2566 มีปริมาณผลผลิต 160,975 ตัน คิดเป็นร้อยละ 12.42 ปริมาณผลผลิตจะออกน้อยช่วงเดือนมีนาคมและเมษายน เนื่องจากยางผลัดใบ สำหรับเดือนธันวาคม 2566 มีปริมาณผลผลิต 160,975 ตัน คิดเป็นร้อยละ 12.42 ส่วนเดือนมกราคม 2567 คาดว่ามีปริมาณผลผลิต 160,323 ตัน คิดเป็นร้อยละ 12.66

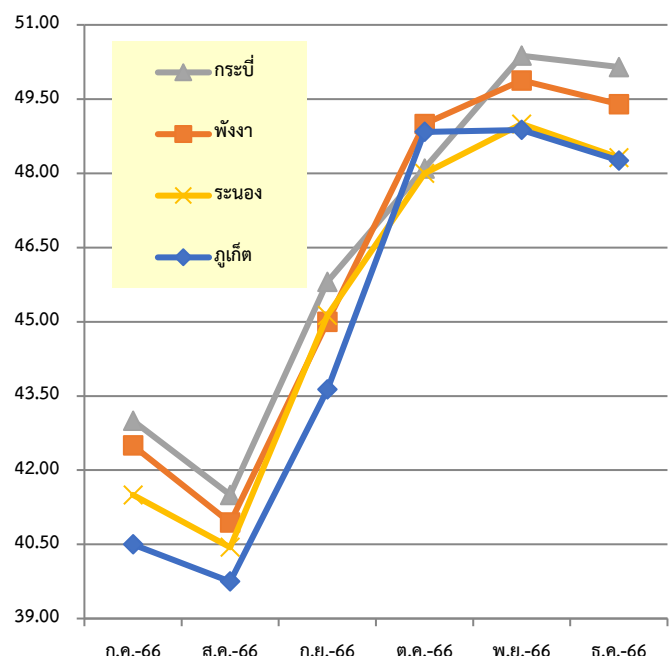
ราคายางพาราแผ่นดิบ ชั้น 3 ที่เกษตรกรขายได้ ณ ไร่นา เดือนธันวาคม 2566 จังหวัดนครศรีธรรมราช ราคาเฉลี่ย 51.13 บาท/กก. ลดลงจากเดือนที่ผ่านมาร้อยละ 0.35 จังหวัดสุราษฎร์ธานี ราคาเฉลี่ย 50.95 บาท/กก. ลดลงจากเดือนที่ผ่านมาร้อยละ 1.03 จังหวัดชุมพร ราคาเฉลี่ย 50.53 บาท/กก. ลดลงจากเดือนที่ผ่านมา ร้อยละ 0.51 รายละเอียดดังภาพที่ 3



ภาพที่ 3 ราคายางพารา จังหวัดชุมพร สุราษฎร์ธานี และนครศรีธรรมราช ที่เกษตรกรขายได้ตั้งแต่เดือนกรกฎาคม - ธันวาคม 2566



ราคายางพาราแผ่นดิบ ชั้น 3 ที่เกษตรกรขายได้ ณ ไร่นา เดือนธันวาคม 2566 จังหวัดกระบี่ ราคาเฉลี่ย 50.15 บาท/กก. ลดลงจากเดือนที่ผ่านมาร้อยละ 0.46 จังหวัดพังงา ราคาเฉลี่ย 49.40 บาท/กก. ลดลงจากเดือนที่ผ่านมา ร้อยละ 0.96 จังหวัดระนอง ราคาเฉลี่ย 48.32 บาท/กก. ลดลงจากเดือนที่ผ่านมา ร้อยละ 1.39 จังหวัดภูเก็ต ราคาเฉลี่ย 48.26 บาท/กก. ลดลงจากเดือนที่ผ่านมา ร้อยละ 1.27 รายละเอียดดังภาพที่ 4



ภาพที่ 4 ราคายางพารา จังหวัดระนอง พังงา และกระบี่ ที่เกษตรกรขายได้ ตั้งแต่เดือนกรกฎาคม - ธันวาคม 2566

# ตารางราคาสินค้าเกษตรที่สำคัญ ณ ไร้ณา

# 6

## ราคาเฉลี่ยสินค้าเกษตรที่สำคัญ ณ ไร้ณา เดือนธันวาคม 2566 “พื้นที่ภาคใต้ตอนบนฝั่งอ่าวไทย”

รายการ	หน่วย	ปี													เฉลี่ยปี 2566
		ม.ค.-66	ก.พ.-66	มี.ค.-66	เม.ย.-66	พ.ค.-66	มิ.ย.-66	ก.ค.-66	ส.ค.-66	ก.ย.-66	ต.ค.-66	พ.ย.-66	ธ.ค.-66		
ผลปาล์มน้ำมันทั้งทะลาย นน.> 15 กก.	บาท/กก.	4.31	4.74	5.34	5.50	5.21	4.93	5.33	5.24	4.98	5.40	5.90	4.95	5.15	
มะพร้าวผลแห้งคละ	ร้อยผล	697.92	741.67	800.00	666.67	551.67	362.50	300.00	287.50	300.00	370.00	541.67	700.00	526.63	
ยางพาราแผ่นดิบ ชั้น 3	บาท/กก.	43.38	45.38	45.12	44.46	45.39	44.71	42.79	41.54	45.83	48.50	50.79	50.53	45.70	
ยางพาราแผ่นดิบ คละ	บาท/กก.	41.38	43.38	43.12	42.46	43.39	42.71	40.79	39.54	43.83	45.90	48.79	48.53	43.65	
เศษยางพารา คละ	บาท/กก.	20.07	20.19	20.25	20.19	20.17	20.26	19.62	19.04	20.40	21.85	21.82	22.43	20.52	
น้ำยางพาราสด คละ	บาท/กก.	42.25	44.13	43.00	39.00	38.40	40.19	37.40	37.19	42.06	46.60	46.00	45.63	41.82	
สุกรขุนพันธุ์ลูกผสม นน.80-100 กก.	บาท/กก.	100.04	89.75	85.75	87.00	81.80	80.09	74.67	75.25	74.00	68.70	73.50	71.00	80.13	
ไก่รุ่นพันธุ์เนื้อ (ราคาฟาร์มอิสระ)	บาท/กก.	45.00	45.00	45.00	-	-	-	-	-	-	-	-	-	45.00	
ไข่ไก่สด เบอร์ 3	ร้อยฟอง	361.67	366.67	366.67	367.78	368.00	366.67	372.67	397.50	398.13	414.00	415.00	415.00	384.15	
น้ำมันดิบ	บาท/กก.	18.05	18.18	18.00	18.10	18.26	19.45	20.00	20.58	19.30	18.88	18.23	18.30	18.78	
สารกาแฟโรบัสต้าเกรด A	บาท/กก.	-	-	-	-	-	-	-	-	-	-	-	-	-	
สารกาแฟโรบัสต้าคละ	บาท/กก.	73.50	75.00	-	-	-	-	-	-	-	-	-	-	74.25	
ผลกาแฟโรบัสต้าสดคละ	บาท/กก.	-	-	-	-	-	-	-	-	-	-	-	-	-	
ผลกาแฟโรบัสต้าตากแห้งคละ	บาท/กก.	30.00	30.00	-	-	-	-	-	-	-	-	-	-	30.00	

รายการ	หน่วย	ปี													เฉลี่ยปี 2566
		ม.ค.-66	ก.พ.-66	มี.ค.-66	เม.ย.-66	พ.ค.-66	มิ.ย.-66	ก.ค.-66	ส.ค.-66	ก.ย.-66	ต.ค.-66	พ.ย.-66	ธ.ค.-66		
ผลปาล์มน้ำมันทั้งทะลาย นน.> 15 กก.	บาท/กก.	4.45	4.93	5.71	6.03	5.33	5.28	5.57	5.42	5.18	5.68	6.08	5.12	5.40	
มะพร้าวผลแห้งคละ	ร้อยผล	825.00	859.38	900.00	850.00	806.33	550.00	470.00	468.75	525.00	533.33	708.33	837.50	694.47	
ยางพาราแผ่นดิบ ชั้น 3	บาท/กก.	43.96	45.76	45.63	45.00	45.99	45.23	43.70	42.53	46.71	50.10	51.48	50.95	46.42	
ยางพาราแผ่นดิบ คละ	บาท/กก.	41.96	43.76	43.63	43.00	44.07	43.23	41.70	40.53	44.71	48.36	49.48	48.95	44.45	
เศษยางพารา คละ	บาท/กก.	20.42	20.50	20.76	20.45	20.26	20.66	20.29	19.73	20.90	21.68	22.15	22.43	20.85	
น้ำยางพาราสด คละ	บาท/กก.	42.73	44.70	43.59	39.49	39.10	40.52	38.24	37.70	42.42	46.91	46.45	46.84	42.39	
สุกรขุนพันธุ์ลูกผสม นน.80-100 กก.	บาท/กก.	99.88	89.38	86.00	86.00	81.50	79.75	74.60	74.00	72.75	80.40	75.38	70.50	80.85	

รายการ	หน่วย	ปี													เฉลี่ยปี 2566
		ม.ค.-66	ก.พ.-66	มี.ค.-66	เม.ย.-66	พ.ค.-66	มิ.ย.-66	ก.ค.-66	ส.ค.-66	ก.ย.-66	ต.ค.-66	พ.ย.-66	ธ.ค.-66		
ผลปาล์มน้ำมันทั้งทะลาย นน.> 15 กก.	บาท/กก.	4.38	4.80	5.58	5.81	5.26	5.16	5.47	5.28	5.08	5.56	5.98	5.02	5.28	
มะพร้าวผลแห้งคละ	ร้อยผล	856.39	902.78	963.13	946.56	838.22	653.57	540.00	490.00	450.00	506.50	800.00	932.14	739.94	
ยางพาราแผ่นดิบ ชั้น 3	บาท/กก.	43.77	45.69	45.44	44.75	45.75	45.06	43.40	42.63	46.31	49.25	51.31	51.13	46.21	
ยางพาราแผ่นดิบ คละ	บาท/กก.	41.77	43.69	43.94	42.75	43.75	43.06	41.40	40.63	44.31	47.30	49.31	48.88	44.23	
เศษยางพารา คละ	บาท/กก.	20.49	20.42	20.46	20.48	20.35	20.43	19.94	19.71	20.98	22.12	22.08	22.45	20.83	
น้ำยางพาราสด คละ	บาท/กก.	42.76	44.66	43.47	39.37	39.19	40.46	38.07	37.64	42.44	46.88	46.57	46.75	42.36	
สุกรขุนพันธุ์ลูกผสม นน.80-100 กก.	บาท/กก.	98.63	89.77	85.56	86.68	80.84	79.55	74.74	74.67	72.25	68.00	73.15	70.80	79.55	
ไก่รุ่นพันธุ์เนื้อ (ราคาฟาร์มอิสระ)	บาท/กก.	43.00	43.00	43.00	43.00	43.00	43.00	43.00	43.00	43.00	43.00	43.00	43.00	43.00	
ไข่ไก่สด เบอร์ 3	ร้อยฟอง	355.00	355.00	350.00	347.78	372.00	367.50	370.00	387.50	380.00	390.00	422.50	430.00	377.27	





## สศท.8 เข้าร่วมประชุมคณะกรรมการวิสามัญพิจารณาศึกษา โครงการแลนด์บริดจ์



วันที่ 8 ธันวาคม 2566 นายนิกร. แสงเกตู ผู้อำนวยการสำนักงานเศรษฐกิจการเกษตรที่ 8 เข้าร่วมประชุมคณะกรรมการวิสามัญพิจารณาศึกษาโครงการพัฒนาโครงสร้างพื้นฐานด้านคมนาคมขนส่ง เพื่อพัฒนาระเบียงเศรษฐกิจภาคใต้เชื่อมโยงการขนส่งระหว่างอ่าวไทยและอันดามัน (โครงการแลนด์บริดจ์) สภาผู้แทนราษฎร ณ ห้องประชุมกรมการ CB 401 ชั้น 4 อาคารรัฐสภา กรุงเทพมหานคร โดยมี นายบัณฑิต สติรชวล รองผู้ว่าราชการจังหวัดสุราษฎร์ธานี นำทีมเข้าร่วมประชุม ทั้งนี้ ในส่วนของ สศท.8 ได้นำเรียนชี้แจงประเด็นด้านการเกษตร ในมิติภาคเกษตรจะได้รับผลกระทบอย่างไร ภายใต้โครงการแลนด์บริดจ์

## ผอ.สศท.8 เป็นประธานการประชุมคณะทำงานพัฒนาคุณภาพ ข้อมูลปริมาณการผลิตสินค้าเกษตรด้านพืช ภาคใต้ ครั้งที่ 2/2566



วันที่ 15 ธันวาคม 2566 นายนิกร แสงเกตู ผู้อำนวยการสำนักงานเศรษฐกิจการเกษตรที่ 8 เป็นประธานการประชุมคณะทำงานพัฒนาคุณภาพข้อมูลปริมาณการผลิตสินค้าเกษตรด้านพืช ภาคใต้ ครั้งที่ 2/2566 ผ่านระบบการประชุมทางไกลด้วยโปรแกรม Zoom Cloud Meeting โดยมี นายธีรวัต มณีวัต ผู้อำนวยการส่วนสารสนเทศการเกษตร พร้อมด้วยเจ้าหน้าที่ส่วนสารสนเทศการเกษตร เข้าร่วมประชุม ณ ห้องประชุมสำนักงานเศรษฐกิจการเกษตรที่ 8 การประชุมครั้งนี้จัดขึ้นเพื่อให้คณะทำงานฯ ในการพิจารณารับรองข้อมูลการผลิตข้าวนาปรัง ลำไย ทูเรียน มังคุด เงาะ ลองกอง ปี 2566 ของ 14 จังหวัดภาคใต้ และให้ที่ประชุมได้รับทราบถึงปริมาณไม้ผล 4 ชนิด (ทุเรียน มังคุด เงาะ ลองกอง) จากแหล่งผลิตสำคัญ (14 จังหวัดภาคใต้ และภาคตะวันออก ระยอง จันทบุรี ตราด) และการส่งออก ช่วงระหว่าง มกราคม - ตุลาคม ปี 2566

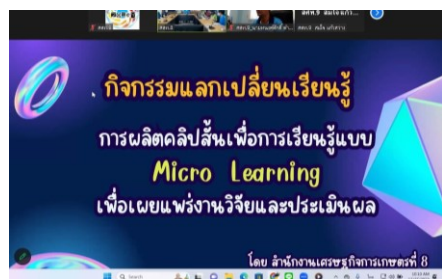


## สศท.8 ลงพื้นที่สำรวจข้อมูลปริมาณการผลิตปาล์มน้ำมัน ยางพารา ปี 2566 และนับทะลายปาล์มน้ำมัน มะพร้าว ครั้งที่ 1 ปี 2567



วันที่ 4 ธันวาคม 2566 ถึงวันที่ 18 มกราคม 2567 นายนิกร แสงเกตุ ผู้อำนวยการสำนักงานเศรษฐกิจการเกษตรที่ 8 มอบหมายให้ทีมงานส่วนสารสนเทศการเกษตรลงพื้นที่ 7 จังหวัดภาคใต้ตอนบน (สุราษฎร์ธานี ชุมพร นครศรีธรรมราช ระนอง พังงา ภูเก็ต กระบี่) สำรวจข้อมูลปริมาณการผลิตปาล์มน้ำมัน ยางพารา ปี 2566 (รอบที่ 1) และนับทะลายปาล์มน้ำมัน มะพร้าว ครั้งที่ 1 ปี 2567 เพื่อนำมาใช้ในการจัดทำฐานข้อมูล ประกอบการจัดทำแผนและมาตรการต่างๆ ตลอดจนใช้ในการจัดทำข้อมูลพยากรณ์

## สศท.8 จัดแลกเปลี่ยนเรียนรู้ เรื่อง การผลิตคลิปสั้นเพื่อการเรียนรู้ แบบ Micro Learning เพื่อเผยแพร่งานวิจัยและประเมินผล



วันที่ 27 ธันวาคม 2566 นายนิกร แสงเกตุ ผู้อำนวยการสำนักงานเศรษฐกิจการเกษตรที่ 8 เป็นประธานในกิจกรรมแลกเปลี่ยนเรียนรู้ระหว่าง สศท.8 และ สศท.9 เรื่อง การผลิตคลิปสั้นเพื่อการเรียนรู้แบบ Micro Learning เพื่อเผยแพร่งานวิจัยและประเมินผล โดยมีทีมวิทยากร จากส่วนวิจัยและประเมินผล สศท.8 ร่วมบรรยายให้บุคลากร สศท.8 และ สศท.9 ได้รับความรู้ แลกเปลี่ยนประสบการณ์ และสามารถนำไปประยุกต์ใช้ในการปฏิบัติงานส่วนที่เกี่ยวข้องได้อย่างมีประสิทธิภาพ และตอบสนองนโยบายเสริมสร้างองค์กรแห่งการเรียนรู้ ส่งเสริมการนำเทคโนโลยีและนวัตกรรมมาประยุกต์ใช้เพื่อเพิ่มประสิทธิภาพในการปฏิบัติงาน รวมทั้งส่งเสริมสนับสนุน การเรียนรู้ตลอดชีวิต (Endless Education) ตามสมคณวัฒนธรรมองค์กรของสำนักงานเศรษฐกิจการเกษตร (BALANCE)





## วัฒนธรรมองค์กร

# HOPE

## ของกระทรวงเกษตรและสหกรณ์

### H : Honesty

มีคุณธรรม

ซื่อสัตย์  
เสมอภาค

โปร่งใสสามารถตรวจสอบได้

### O : Ownership

รับผิดชอบร่วมกัน

มีความรับผิดชอบ  
ทำงานเป็นทีมเดียวกัน  
มุ่งสู่เป้าหมายเดียวกัน

### E : Establish

สร้างสรรค์

กล้าคิด กล้าทำ  
กล้านำองค์กร

มีความคิดริเริ่มสร้างสรรค์

### P : Prompt to change

พร้อมรับการเปลี่ยนแปลง  
พัฒนาตนเองอย่างต่อเนื่อง  
ยอมรับฟังความคิดเห็น



We Are Hope  
เราคือความหวัง



นายนิกร แสงเกตุ

ผู้อำนวยการสำนักงานเศรษฐกิจการเกษตรที่ 8

## สมดุลวัฒนธรรมองค์กร

# BALANCE



### B : Body healthy and Buddy teamwork

สุขภาพแข็งแรง บัดดีดี ทีมเวิร์คเยี่ยม

### A : Activities and Actions with friends and societies

ร่วมกิจกรรม และสานสัมพันธ์ผองเพื่อนและสังคม

### L : Love and Happiness with your work and Leave Legacy

รักและสุขในงานที่ทำ พร้อมสร้างสรรค์ผลงาน

### A : Award Achievement

ให้รางวัลทุกความสำเร็จที่ทำได้

### N : Necessary Spending, Saving and Starting Investment

ใช้จ่ายอย่างรอบคอบ เก็บออม และเริ่มลงทุน

### C : Care of Family Your self and Social responsibility

รักตนเอง ดูแลครอบครัว และรับผิดชอบต่อสังคม

### E : Education endless

ใฝ่หาความรู้และเป็นผู้เรียนรู้ตลอดชีวิต



นายนิกร แสงเกตุ

ผู้อำนวยการสำนักงานเศรษฐกิจการเกษตรที่ 8